

# BOULET

DEPUIS 1933

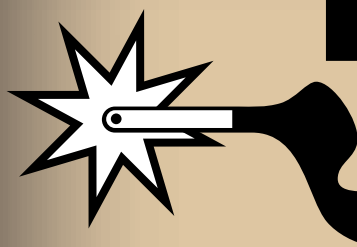


2025

[bottesboulet.com](http://bottesboulet.com)







# BOULET

## BOTTES WESTERN

*DEPUIS 1933*



**LA PLUS ANCIENNE ENTREPRISE  
DE BOTTES DE COWBOY TOUJOURS  
DÉTENUE ET OPÉRÉ PAR  
LA MÊME FAMILLE**

# BOUT COWBOY & BOUT COWBOY MOYEN POUR HOMMES



**1867**

Bout Cowboy  
Talon Cowboy  
Semelle de cuir  
12", Hill Billy Golden  
5 à 12, 13, 14, 15 E  
6 à 12, 13, 14 EEE



**1866**

Bout Cowboy  
Talon Cowboy  
Semelle de cuir  
12", Sporty Black Deer Tan  
6 à 12, 13, 14, 15 E  
6 à 12, 13, 14 EEE



**3929**

Bout cowboy  
Talon cowboy  
Semelle de cuir injectée  
12", Navajo Honey  
7 à 12 E, EEE



**1828**

Bout cowboy moyen  
Talon cowboy  
Semelle de cuir  
13", Hill Billy Golden  
5 à 12, 13, 14, 15, 16, 17 E  
6 à 12, 13, 14, 15 EEE



**9502**

Bout cowboy moyen  
Talon cowboy  
Semelle de cuir  
13", Sporty Black Deer Tan  
5 à 12, 13, 14, 15, 16, 17 E  
6 à 12, 13, 14, 15 EEE



**3930**

Bout cowboy moyen  
Talon cowboy  
Semelle de cuir injectée  
13", Navajo Sunshine  
7 à 12 E, EEE



**3928**

Bout cowboy moyen  
Talon cowboy  
Semelle de cuir injectée  
13", Navajo Honey  
7 à 12 E, EEE



**2268**

Bout cowboy moyen  
Talon cowboy  
Semelle Boulet Rider tan  
13", Rough Rider Sonora  
7 à 12, 13 E, EEE

# BOUT COWBOY MOYEN, BOUT WESTERN POUR HOMMES & BOTTES DE MOTO



**1863**

Bout cowboy moyen  
Talon cowboy  
Semelle de cuir  
Fermeture à glissière sur le côté  
7", Western dress boot  
Sporty Black Deer Tan  
6 à 12, 13 E, EEE



**8203**

Bout cowboy moyen  
Talon cowboy  
Semelle de cuir  
Fermeture à glissière sur le côté  
7", Western dress boot  
Ranch Hand Tan  
7 à 12 E, EEE



**1114**

Bout Western  
Talon Cowboy  
Semelle intérieur de cuir  
Semelle de cuir  
Fermeture à glissière sur le côté  
7", Torino Black Calf  
Side zipper  
7 à 12 E



**1118**

Bout Western  
Talon Cowboy  
Semelle intérieur de cuir  
Semelle de cuir  
Fermeture à glissière sur le côté  
7", Ranch Hand Tan  
Side zipper  
7 à 12 E



**8064**

Bout Western  
Talon Cowboy  
Semelle intérieur de cuir  
Semelle de cuir  
13", Ranch Hand Tan  
7 à 12, 13 E



**2131**

Bout carré large  
Talon Cowboy  
Semelle Vibram  
12", HillBilly Golden  
6 à 12, 13, 14 E  
6 à 12, 13 EEE



**0017**

Bout carré large  
Talon Cowboy  
Semelle Vibram  
Anneaux argent  
12", Everest Black  
6 à 12, 13, 14 E  
6 à 12, 13 EEE



**8222**

Bout carré large  
Talon Stockman  
Semelle Vibram  
12", HillBilly Golden  
7 à 12 E, EEE



# BOUT CUTTER & BOUT CARRÉ LARGE POUR HOMMES



**7201**

Bout Cutter  
Talon Cutter  
Semelle de cuir  
Trépointe simple couture  
13", Hill Billy Golden  
8 à 12, 13 E  
8 à 12 EEE



**3931**

Bout cutter  
Talon cutter  
Semelle de cuir injectée  
13", Navajo Sunshine  
Navajo Honey  
7 à 12, 13 E, EEE



**7263**

Bout Cutter  
Talon Cutter  
Semelle Boulet Rider tan  
Trépointe simple couture  
13", Hill Billy Golden  
8 à 12, 13 E  
8 à 12 EEE



**6286**

Bout Cutter  
Talon Cutter  
Semelle Boulet Rider tan  
Trépointe simple couture  
13", Damiana Moka  
7 à 12 E, EEE



**9033**

Bout carré large  
Talon Stockman  
Semelle de cuir  
Trépointe double couture  
12", Black Taurus  
Organza Grey  
7 à 12, 13, 14, 15 E  
7 à 12, 13, 14 EEE



**9283**

Bout carré large  
Talon Stockman  
Semelle de cuir  
Trépointe double couture  
12", Laid Back Tan Spice  
7 à 12, 13, 14, 15 E  
7 à 12, 13, 14 EEE



**7063**

Bout carré large  
Talon Stockman  
Semelle de cuir  
Trépointe double couture  
12", Torino Black Calf  
7 à 12, 13 E



**2979**

Bout carré large  
Talon Stockman  
Semelles de cuir  
Trépointe simple couture  
12", Laid Back Tan Spice  
7 à 12, 13 E, EEE

# BOUT CARRÉ LARGE POUR HOMMES



**6326**

Bout carré large  
Talon Stockman  
Semelle de cuir  
Trépointe double couture  
13", Shrunken Bomber  
Lone Star Cobalt  
7 à 12 E



**0317**

Bout carré large  
Talon Stockman  
Semelle de cuir injectée  
Semelle intérieure coussinée  
amovible  
Trépointe double couture  
13" Bullhide Cognac  
Damiana Moka  
7 à 12, 13 E, EEE



**2910**

Bout carré large  
Talon Stockman  
Semelle de cuir injectée  
12", Mojave Caden  
Rough Rider Sonora  
7 à 12, 13 E, EEE



**2975**

Bout carré large  
Talon Stockman  
Semelle de cuir injectées  
13", Shrunken Bomber  
Wyoming Cognac  
7 à 12, 13 E, EEE



**9387**

Bout carré large  
Talon Stockman  
Semelle de cuir injectée  
Semelle intérieure coussinée  
amovible  
Trépointe double couture  
13", Rio Brown  
Deerlite Butterscotch  
8 à 12 E



**9346**

Bout carré large  
Talon Stockman  
Semelle de cuir injectée  
Semelle intérieure coussinée  
amovible  
Trépointe double couture  
13", Shrunken Bomber  
Crazy Horse Hydro Clay  
7 à 12, 13 E, EEE



**2911**

Bout carré large  
Talon Stockman  
Semelle de cuir injectée  
13", Mojave Caden  
Lucious Bone  
7 à 12, 13 E, EEE



**0346**

Bout carré large  
Talon Stockman  
Semelle de cuir injectée  
Semelle intérieure coussinée  
amovible  
Trépointe double couture  
13", Shipyard Texas Tan  
Damiana Moka  
7 à 12, 13 E, EEE



# BOUT CARRÉ LARGE POUR HOMMES



**2914**

Bout carré large  
Talon Stockman  
Semelle de cuir injectée  
13", Hillbilly Golden  
Samantha Hunter  
7 à 12, 13 E, EEE



**0351**

Bout carré large  
Talon Stockman  
Semelle de cuir injectée  
Semelle intérieure coussinée  
amovible  
Trépointe double couture  
13", Freeport Burnt Maple  
Tianjin Black  
7 à 12, 13 E, EEE



**2974**

Bout carré large  
Talon Stockman  
Semelle de cuir injectées  
13", Shrunken Bull Hide  
Apache  
Lucious Bone  
7 à 12, 13 E, EEE



**2906**

Bout carré large  
Talon Stockman  
Semelle de cuir injectée  
13", Shoulder Black  
Lonestar Cobalt  
7 à 12, 13 E, EEE



**2977**

Bout carré large  
Talon Stockman  
Semelle de cuir injectées  
13", Navajo Sunshine  
Navajo Honey  
7 à 12, 13 E, EEE



**3922**

Bout carré large  
Talon Stockman  
Semelle de cuir injectées  
13", Oxford Natural  
Puma Turqueza  
7 à 12, 13 E, EEE



**3918**

Bout carré large  
Talon Stockman  
Semelle de cuir injectées  
13", Oxford Chocolate  
Navajo Sunshine  
7 à 12, 13 E, EEE



**3915**

Bout carré large  
Talon Stockman  
Semelle de cuir injectées  
13", Oxford Antique Tan  
Lonestar Cobalt  
7 à 12, 13 E, EEE

# BOUT CARRÉ LARGE POUR HOMMES



**3919**

Bout carré large  
Talon Stockman  
Semelle Boulet Rider tan  
12", Oxford Chocolate  
Dublin Taupe  
7 à 12, 13 E, EEE



**3916**

Bout carré large  
Talon Stockman  
Semelle Boulet Rider tan  
12", Oxford Antique Tan  
Damiana Moka  
7 à 12, 13 E, EEE



**2916**

Bout carré large  
Talon Stockman  
Semelle Boulet Rider tan  
12", Navajo Honey  
Wyoming Cognac  
7 à 12, 13 E, EEE



**9293**

Bout carré large  
Talon Stockman  
Semelle Boulet Rider tan  
Semelle intérieure coussinée  
amovible  
Trépointe double couture  
13", Utta Whisky  
Puma Turqueza  
7 à 12 E, EEE



**6369**

Bout carré large  
Talon Stockman  
Semelle Boulet Rider tan  
Trépointe double couture  
12", Shrunken Bomer  
Crazy Horse Hydro Clay  
7 à 12, 13 E, EEE



**9319**

Bout carré large  
Talon Stockman  
Semelle Boulet Rider tan  
Trépointe double couture  
12", HillBilly Golden  
Rustico Tang  
7 à 12, 13 E, EEE



**3024**

Bout carré large  
Talon Stockman  
Semelle Boulet Rider tan  
Semelle intérieure coussinée  
amovible  
Trépointe double couture  
12", Damiana Moka  
7 à 12, 13 EEE



**9345**

Bout carré large  
Talon Stockman  
Semelle Boulet Rider tan  
Semelle intérieure coussinée  
amovible  
Trépointe double couture  
12", Shrunken Bomber  
Crazy Horse Hydro Clay  
7 à 12 E, EEE



# BOUT CARRÉ LARGE POUR HOMMES



**9341**

Bout carré large  
Talon Stockman  
Semelle Boulet Rider tan  
Semelle intérieure coussinée  
amovible  
Trépointe double couture  
12", HillBilly Golden  
Damiana Moka  
7 à 12 E, EEE



**7238**

Bout carré large  
Talon Stockman  
Semelle Boulet Rider tan  
Semelle intérieure coussinée  
amovible  
Trépointe simple couture  
12", Shrunken Bomber  
Virginia Mesquite  
7 à 12, 13 E, EEE



**6266**

Bout carré large  
Talon Stockman  
Semelle Boulet Rider tan  
Semelle intérieure coussinée  
amovible  
Trépointe simple couture  
12", Laid Back Tan spice  
7 à 12 E, EEE



**0318**

Bout carré large  
Talon Stockman  
Semelle Rider Boulet tan  
Semelle intérieure coussinée  
amovible  
12", Torino Calf Black  
7 à 12, 13 E, EEE



**2901**

Bout carré large  
Semelle Boulet Maxumlite  
Semelle intérieure coussinée  
amovible  
12", Blister Cognac  
Navajo Honey  
8 à 12 E, EEE



**2900**

Bout carré large  
Semelle Boulet Maxumlite  
Semelle intérieure coussinée  
amovible  
12", HillBilly Golden  
Rustico Tang  
8 à 12 E, EEE



**6247**

Bout carré large  
Semelle Boulet Maxumlite  
Semelle intérieure coussinée  
amovible  
Trépointe double couture  
12", Shrunken Bomber  
Virginia Mesquite  
7 à 12 E, EEE



**9347**

Bout carré large  
Semelle Boulet Maxumlite  
Semelle intérieure coussinée  
amovible  
Trépointe double couture  
12", HillBilly Golden  
Rustico Tang  
7 à 12, 13 E, EEE

# BOUT CARRÉ RUSTIQUE POUR HOMMES



**8169**

Bout carré rustique  
Talon Horseman  
Semelle de cuir  
Trépointe simple couture  
Cambriion "Roughstock" renforci  
12", Torino Black Calf  
Lucious Original Red  
Black Bullhide Counter  
7 à 12 E



**4736**

Bout carré rustique  
Talon Horseman  
Semelle de cuir  
Trépointe simple couture  
Cambriion "Roughstock" renforci  
12" Dublin taupe  
Lone Star Cobalt  
Taurus Noce Counter  
7 à 12 E



**9368**

Bout carré rustique  
Talon Horseman  
Semelle de cuir  
Cambriion "Roughstock" renforci  
12", Deerlite Butterscotch  
Faraon Turqueza  
Cognac Bullhide Counter  
7 à 12 E



**3932**

Bout carré rustique  
Talon Horseman  
Semelle de cuir  
Cambriion « Roughtstock » renforci  
12", Shipyard Texas Tan  
Lucious Red  
Bullhide Cognac Counter  
7 à 12 E



# BOTTES TIR AU FUSIL, BOTTES PACKER, BOTTES STOVE PIPE & BUCKAROOS POUR HOMMES



**9003**

Bout carré rustique  
Talon Horseman  
Semelle de cuir injectée  
Trépointe simple couture  
16", Grizzly Mountain  
7 à 12 E



**9005**

Bout carré rustique  
Talon Horseman  
Semelle de cuir injectée  
Trépointe simple couture  
16", Sporty Black Deer Tan  
7 à 12 E



**4004**

Bout carré rustique  
Talon Horseman  
Semelle de cuir injectée  
Trépointe simple couture  
16", Grizzly Mountain  
7 à 12 E



**4002**

Bout carré rustique  
Talon Horseman  
Semelle de cuir injectée  
Trépointe simple couture  
16", Sporty Black Deer Tan  
7 à 12 E



**8099**

Bout rond moyen  
Talon Horseman  
Semelle Vibram  
9", Packer  
Grizzly Mountain  
6 à 12, 13, 14 E



**8318**

Bout carré large  
Talon Horseman  
Semelle de cuir  
Entre-semelle d'armée  
Trépointe double couture  
16", Cognac Pent Shoulder  
Deerlite Butterscotch  
Deerlite Red  
7 à 12, 13 E  
7 à 12 EEE



**7770 Challenger**

Bout rond  
Talon Horseman  
Semelle Boulet Rider tan  
Trépointe simple couture  
16", Rough Rider Sonora  
Lucious Bone  
7 à 12, 13 E

# BOUT ROND LARGE, BOUT ROND & BUCKAROOS POUR HOMMES



**0027**

Bout rond  
Talon Stockman  
Semelle de cuir  
12", Shoulder Black  
Sporty Black  
6 à 12, 13, 14 E  
6 à 12, 13 EEE



**0372**

Bout rond  
Talon Stockman  
Semelle Rider Boulet Tan  
Semelle intérieure  
cousinée amovible  
11", Hillbilly Golden  
7 à 12 E



**5117**

Bout rond large  
Talon Stockman  
Semelle Boulet Rider tan  
Trépointe simple couture  
12", Bullhide Cognac  
Grizzly Sand  
6 à 12, 13 E  
6 à 12 EEE  
7 à 12 EEEEE



**9294**

Bout rond large  
Talon Stockman  
Semelle Boulet Rider tan  
Semelle intérieure coussinée  
amovible  
12", Shrunken Bomber  
Virginia Mesquite  
7 à 12, 13 E, EEE



**2175**

Bout rond  
Talon Horseman  
Semelle de cuir  
Entre-semelle d'armée  
13", Bullhide Cognac  
Deerlite Butterscotch  
6 à 12, 13 E



**2042**

Bout rond  
Talon Horseman  
Semelle de cuir  
Entre-semelle d'armée  
15", Bullhide Cognac  
Deerlite Butterscotch  
6 à 12, 13, 14 E  
7 à 12 EEE



**2044**

Bout rond  
Talon Stockman  
Semelle Boulet Rider tan  
Entre-semelle en cuir  
12", Bullhide Cognac  
Deerlite Butterscotch  
6 à 12, 13 E, EEE



**4163**

Bout rond  
Talon Horseman  
Semelle Boulet Rider tan  
Entre-semelle en cuir  
13", Bullhide Cognac  
Deerlite Butterscotch  
6 à 12, 13 E  
7 à 12 EEE



# BOTTES DE TRAVAIL POUR HOMMES



**6311**

Bout en acier  
Entre-semelle Lenzi  
Résistante à la perforation  
Entre-semelle d'armée  
Trépointe Kevlar contre les  
flames  
Semelle Boulet B-Tuff  
12", Grizzly Mountain  
7 à 12, 13 EEE



**6309**

Bout en acier  
Entre-semelle Lenzi  
Résistante à la perforation  
Entre-semelle d'armée  
Trépointe Kevlar contre les  
flames  
Semelle Boulet B-Tuff  
12", Black Everest  
7 à 12, 13 EEE



**4374**

Bout en acier  
Entre-semelle Lenzi  
Résistante à la perforation  
Entre-semelle d'armée  
Trépointe Kevlar contre les  
flames  
Semelle Boulet B-Tuff  
12", Laid Back Tan Spice  
7 à 12, 13 E, EEE



**1372**

Bout en acier  
Talon Cowboy  
Entre-semelle Lenzi  
Résistante à la perforation  
Entre-semelle d'armée  
Semelle Vibram  
12", HillBilly Golden  
6 à 12, 13 E, EEE



**4383**

Bout en acier  
Entre-semelle Lenzi  
Résistante à la perforation  
Entre-semelle d'armée  
Semelle Boulet B-Tuff  
10", Rough Rider Sonora  
7 à 12, 13 E, EEE



**4381**

Bout en acier  
Entre-semelle Lenzi  
Résistante à la perforation  
Entre-semelle d'armée  
Semelle Boulet B-Tuff  
10", Hillbilly Golden  
7 à 12, 13 E, EEE



**8120**

Bout en acier  
Talon Cowboy  
Entre-semelle Lenzi  
Résistante à la perforation  
Entre-semelle d'armée  
Semelle Vibram  
12", Everest Black  
6 à 12, 13 EEE

# BOUT CARRÉ LARGE POUR FEMMES



**1062**

Bout carré large  
Talon Stockman  
Semelle de cuir  
Trépointe double couture  
13", JW Cowboy Floral Brown  
Ranch Hand Tan  
5 à 11 C



**4311**

Bout carré large  
Talon Stockman  
Semelle de cuir  
Trépointe double couture  
13" Dankan Black  
Torino calf black  
5 à 10 C



**6295**

Bout carré large  
Talon Stockman  
Semelle de cuir  
Trépointe double couture  
13", Shoulder Black  
Louisiana Daisy Black/White  
5 à 10 C



**6251**

Bout carré large  
Talon Stockman  
Semelle de cuir  
Trépointe double couture  
13", Shrunken Bomber  
Faraon Magenta  
5 à 11 C



**9354**

Bout carré large  
Talon Horseman  
Semelle de cuir  
Semelle intérieure coussinée  
amovible  
Trépointe double couture  
13", HillBilly Golden  
5 à 10 C



**0333**

Bout carré large  
Talon Stockman  
Semelle de cuir  
Semelle intérieure coussinée  
amovible  
Trépointe double couture  
13", Shrunken Bomber Cowhide  
Lucious Bone  
5 à 10 C



**2978**

Bout carré large  
Talon Stockman  
Semelles de cuir  
Trépointe simple couture  
12", Hill Billy Golden  
5 à 10 C



**2928**

Bout carré large  
Talon Stockman  
Semelle de cuir  
Semelle intérieure coussinée  
amovible  
Trépointe simple couture  
13", Shrunken Bomber  
Lucius Sweet Pink  
5 à 10 C



# BOUT CARRÉ LARGE POUR FEMMES



**3921**

Bout carré large  
Talon Stockman  
Semelle de cuir  
13", Oxford Chocolate  
West Turqueza  
5 à 10 C



**8294**

Bout carré large  
Talon Stockman  
Semelle de cuir  
Trépointe double couture  
13", Damiana Moka  
West Turqueza  
5 à 10 C



**0344**

Bout carré large  
Talon Stockman  
Semelle de cuir injectée  
Trépointe double couture  
13", Shipyard Texas Tan  
Lucious Bone  
5 à 10 C



**2921**

Bout carré large  
Talon Stockman  
Semelle de cuir injectée  
13", Blister Cognac  
Lonestar Red  
5 à 10 C



**0319**

Bout carré large  
Talon Stockman  
Semelle de cuir injectée  
Trépointe double couture  
13", Bullhide Cognac  
Lucious Bone  
5 à 10 C



**2907**

Bout carré large  
Talon Stockman  
Semelle de cuir injectée  
13", Blister Cognac  
West Turqueza  
5 à 10 C



**0342**

Bout carré large  
Talon Stockman  
Semelle de cuir injectée  
Trépointe double couture  
13", Shipyard Texas Tan  
Damiana Moka  
5 à 11 C



**3914**

Bout carré large  
Talon Stockman  
Semelle de cuir injectées  
13", Oxford Antique Tan  
West Turqueza  
5 à 11 C

# BOUT CARRÉ LARGE POUR FEMMES



**3920**

Bout carré large  
Talon Stockman  
Semelle de cuir  
Trépointe double couture  
12", HillBilly Golden  
Rustico Tang  
5 à 11 C



**2961**

Bout carré large  
Talon Stockman  
Semelle de cuir injectées  
13", Navajo Honey  
Giardino Old West  
5 à 11 C



**2963**

Bout carré large  
Talon Stockman  
Semelle de cuir injectées  
13", Navajo Honey  
Giardino Bosco  
5 à 10 C



**2965**

Bout carré large  
Talon Stockman  
Semelle de cuir injectées  
13", Navajo Honey  
Giardino Oak  
5 à 10 C



**2942**

Bout carré large  
Talon Stockman  
Semelle de cuir injectées  
13", Navajo Honey  
Daisy Creme Brown  
5 à 11 C



**2966**

Bout carré large  
Talon Stockman  
Semelle Boulet Rider tan  
12", Navajo Honey  
Giardino Oak  
5 à 10 C



**2959**

Bout carré large  
Talon Stockman  
Semelle Boulet Rider tan  
12", Navajo Honey  
Daisy Turquoise Brown  
5 à 11 C



**2958**

Bout carré large  
Talon Stockman  
Semelle Boulet Rider tan  
12", Hill Billy Golden  
Safari Western Tool Cognac  
5 à 11 C



# BOUT CARRÉ LARGE POUR FEMMES



**2962**

Bout carré large  
Talon Stockman  
Semelle Boulet Rider tan  
12", Navajo Honey  
Giardino Old West  
5 à 11 C



**2964**

Bout carré large  
Talon Stockman  
Semelle Boulet Rider tan  
12", Navajo Honey  
Giardino Bosco  
5 à 10 C



**6341**

Bout carré large  
Talon Stockman  
Semelle Boulet Rider tan  
Trépointe double couture  
12", Safari Western Tool Cognac  
HillBilly Golden  
6 à 10 C



**2050**

Bout carré large  
Talon Stockman  
Semelle Boulet Rider tan  
Trépointe double couture  
12", JW Cowboy Floral Brown  
Ranch Hand Tan  
5 à 10 C



**1135**

Bout carré large  
Talon Stockman  
Semelle Boulet Rider tan  
Trépointe double couture  
12", Selvaggio Wood  
Barocco Calf Tabacco  
5 à 11 C



**7247**

Bout carré large  
Talon Stockman  
Semelle Boulet Rider tan  
Trépointe double couture  
13", Shrunken Bomber  
Damiana Moka  
5 à 10 C



**6320**

Bout carré large  
Talon Stockman  
Semelle Boulet Rider tan  
Trépointe double couture  
13", Utta Whisky  
West turqueza  
5 à 10 C



**9371**

Bout carré large  
Talon Stockman  
Semelle Boulet Rider tan  
Semelle intérieure coussinée  
amovible  
Trépointe double couture  
12", Silky Black  
5 à 11 C

# BOUT CARRÉ LARGE POUR FEMMES



**7220**

Bout carré large  
Talon Stockman  
Semelle Boulet Rider tan  
Trépointe double couture  
12", HillBilly Golden  
Rustico Tang  
5 à 11 C



**0335**

Bout carré large  
Semelle Boulet Maxumlite  
Semelle intérieure coussinée  
amovible  
Trépointe double couture  
12", Hill Billy Golden  
Rustico Tang  
5 à 10 C



**0336**

Bout carré large  
Semelle Boulet Maxumlite  
Semelle intérieure coussinée  
amovible  
Trépointe double couture  
12", Damiana Moka  
5 à 10 C



**6447**

Bout carré large  
Semelle Boulet Maxumlite  
Semelle intérieure coussinée  
amovible  
Trépointe double couture  
9", Hill Billy Golden  
5 à 10 C



**7266**

Bout carré large  
Semelle Boulet Maxumlite  
Semelle intérieure coussinée  
amovible  
Trépointe double couture  
13", Shrunken Bomber  
Faraon Turqueza  
5 à 10 C



**4749**

Bout carré large  
Semelle Boulet Maxumlite  
Semelle intérieure coussinée  
amovible  
Trépointe double couture  
13", Hill Billy Golden  
Faraon Magenta  
5 à 10 C



# BOTTES STOVE PIPE POUR FEMMES



**8322**

Bout carré large  
Talon Stockman  
Semelle de cuir  
Trépointe double couture  
15", HillBilly Golden  
Safari Western Tool Cognac  
6 à 10 C



**6205**

Bout carré large  
Talon Stockman  
Semelle de cuir  
Trépointe double couture  
15", HillBilly Golden  
West Turquesa  
6 à 10 C



**2943**

Bout carré large  
Talon Stockman  
Semelle de cuir injectées  
15", Navajo Honey  
Daisy Creme Brown  
6 à 10 C



**2945**

Bout carré large  
Talon Stockman  
Semelle de cuir injectées  
15", Navajo Honey  
Joker Turquoise Brown  
6 à 10 C



**2944**

Bout carré large  
Talon Stockman  
Semelle de cuir injectées  
15", Navajo Honey  
Joker Brandy  
6 à 10 C

# BOUT ROND LARGE, BUCKAROOS & BOUT CARRÉ RUSTIQUE POUR FEMMES



**0297**

Bout rond large  
Talon Stockman  
Semelle Boulet Rider tan  
Trépointe simple couture  
12", Laid Back Tan Spice  
5 à 10 C



**0299**

Bout rond large  
Talon Stockman  
Semelle Boulet Rider tan  
Trépointe simple couture  
12", Rough Rider Sonora  
Organza Azul  
5 à 10 C



**0341**

Bout rond  
Talon Horseman  
Semelle Realflex  
13", Rough Rider Sonora  
West Turqueza  
5 à 10 C



**4123**

Bout carré rustique  
Talon Horseman  
Semelle de cuir  
Trépointe simple couture  
13", Ranch Hand Tan  
Dublin Taupe  
5 à 10 C



**6373**

Bout carré rustique  
Talon Horseman  
Semelle Boulet Rider tan  
Trépointe simple couture  
12", HillBilly Golden  
5 à 10 C



**6211**

Bout carré rustique  
Talon Stockman  
Semelle Boulet Rider tan  
Trépointe simple couture  
12", HillBilly Golden  
5 à 10 C



**9365**

Bout carré rustique  
Talon Stockman  
Semelle Boulet Rider tan  
12", Damiana Moka  
5 à 10 C



# BOUT CUTTER POUR FEMMES



**3166**

Bout Cutter  
Talon Cutter  
Semelle de cuir  
Trépointe simple couture  
13", Selvaggio Wood  
5 à 10 C



**5198**

Bout Cutter  
Talon Cutter  
Semelle de cuir  
Trépointe simple couture  
13", Sporty Black  
5 à 10 C



**0334**

Bout Cutter  
Talon Cutter  
Semelle de cuir  
Trépointe simple couture  
13", Damiana Moka  
5 à 10 C



**3938**

Bout Cutter  
Talon Cutter  
Semelle de cuir injectée  
13", Navajo Sunshine  
5 à 10 C



**4361**

Bout Cutter  
Talon Cutter  
Semelle Boulet Rider tan  
Trépointe simple couture  
13", Selvaggio Wood  
West Turqueza  
5 à 10 C



**2939**

Bout Cutter  
Talon Cutter  
Semelle de cuir  
9", Hillbilly Golden  
5 à 10 C



**2938**

Bout Cutter  
Talon Cutter  
Semelle de cuir  
9", Damiana Moka  
5 à 10 C



**3940**

Bout Cutter  
Talon Cutter  
Semelle de cuir injectée  
9", Navajo Sunshine  
5 à 10 C

# BOTTES DE MOTO & BOUT COWBOY MOYEN POUR FEMMES



**9336**

Bout vagabond  
Talon Stockman  
Semelle Boulet Rider tan  
9", HillBilly Golden  
5 à 10 C



**2936**

Bout Cowboy moyen  
Talon Cowboy  
Semelle de cuir  
9", Damiana Moka  
5 à 10 C



**3911**

Bout cowboy moyen  
Talon Cowboy  
Semelle de cuir  
9", Lucious White  
5 à 10 C



**5183**

Bout cowboy moyen  
Talon Cowboy  
Semelle de cuir  
9", HillBilly Golden  
5 à 10 C



**5190**

Bout cowboy moyen  
Talon Cowboy  
Semelle Boulet Rider tan  
9", HillBilly Golden  
5 à 10 C



# BOUT COWBOY MOYEN & BOUT COWBOY POUR FEMMES



**9026**

Bout cowboy moyen  
Talon Cowboy  
Semelle de cuir  
13", Hill Billy Golden  
5 à 11 C



**4074**

Bout cowboy moyen  
Talon Cowboy  
Semelle de cuir  
13", Sporty Black Deer Tan  
5 à 11 C



**2932**

Bout cowboy moyen  
Talon Cowboy  
Semelle de cuir  
13", Damiana Moka  
5 à 10 C



**3910**

Bout cowboy moyen  
Talon Cowboy  
Semelle de cuir  
13", Lucious White  
5 à 10 C



**2933**

Bout Cowboy moyen  
Talon Cowboy  
Semelle Boulet Rider tan  
13", Damiana Moka  
5 à 10 C



**4236**

Bout cowboy moyen  
Talon Cowboy  
Semelle Boulet Rider tan  
13", Hill Billy Golden  
5 à 10 C



**8838**

Bout Cowboy  
Talon Cowboy  
Semelle de cuir  
12", Hill Billy Golden  
5 à 11 C



**6007**

Bout Cowboy  
Talon Cowboy  
Semelle de cuir  
13", Rough Rider Sonora  
5 à 10 C

# BOUT COWBOY & BOUT POINTU POUR FEMMES



**2934**

Bout Cowboy  
Talon Cowboy  
Semelle de cuir  
12", Damiana Moka  
5 à 10 C



**7611**

Bout pointu mode  
Talon Cowboy  
Semelle de cuir  
11", Hillbilly Golden  
5 à 10, 11 C



**2935**

Bout pointu mode  
Talon Cowboy  
Semelle de cuir  
11", Damiana Moka  
5 à 10 C



**6610**

Bout pointu mode  
Talon Cowboy  
Semelle de cuir  
13", Dublin Taupe  
Damiana Moka  
5 à 10 C



**9612**

Bout pointu mode  
Talon Cowboy  
Semelle de cuir  
13", Grasso Black  
HillBilly Golden  
5 à 10 C



**9611**

Bout pointu mode  
Talon Cowboy  
Semelle de cuir  
13", HillBilly Golden  
Grasso Black  
5 à 10 C



**1655**

Bout pointu mode  
Talon Cowboy  
Semelle de cuir  
13", Selvaggio Wood  
Barocco Calf Tabacco  
5 à 10, 11 C



**1656**

Bout pointu mode  
Talon Cowboy  
Semelle de cuir  
13", Grasso Black  
Barocco Blue  
5 à 10 C



# BOUT POINTU POUR FEMMES



**6611**

Bout pointu mode  
Talon Cowboy  
Semelle de cuir  
13", Damiana Moka  
Dublin Taupe  
5 à 10 C



**3636**

Bout pointu mode  
Talon Cowboy  
Semelle de cuir  
13", Deerlite Red  
5 à 10 C



**3913**

Bout pointu mode  
Talon Cowboy  
Semelle de cuir  
13", Lucious White  
5 à 10 C



**4636**

Bout pointu mode  
Talon Cowboy  
Semelle de cuir  
8", Vintage Black  
Art Barocco Calf Split Blue  
5 à 10 C



**4631**

Bout pointu mode  
Talon Cowboy  
Semelle de cuir  
8", Selvaggio Wood  
Art Barocco Calf Split Tabac  
5 à 10 C



**3912**

Bout pointu mode  
Talon Cowboy  
Semelle de cuir injectées  
10", Lucious White  
5 à 10 C



# INFORMATION SUR LA CONSTRUCTION



## SEMELLE MAXUMLITE

**LÉGÈRETÉ  
CONFORT**

- **Résistance supérieure à l'abrasion - Dure 3 fois plus que le Caoutchouc à expansion.**
- **Performance d'absorption des impacts - Absorbe les impacts de la vie de tous les jours.**
- **Confort ultime - Les semelles ne se comprime ou ne s'écrase pas après un temps comme bien d'autres semelles.**
- **La durabilité - Performe aussi bien au jour 10,001 qu'au jour 1.**
- **Trépointe 360 degré - Donc cousu tout le tour pour une construction plus robuste.**

**La semelle Boulet Maxum-lite vous donne le parfait équilibre de durabilité, légèreté, et flexibilité sur lequel vous pouvez compter à tous les jours.**

**La recette des semelles est approuvées par ceux du domaine militaire, des milieux de travail, et ceux qui passent toute la journée sur leur pieds et qui veulent quelque chose d'aussi résistant qu'eux même.**



(1) Nouvelle semelle amovible, lavable, légère et flexible qui vous donnera une capacité d'absorption ainsou qu'un **SUPPORT AU NIVEAU DE L'ARCHE** du pied qui est incroyable. Munie de 60 perforations, elle évacue l'humidité et permet à votre pied de rester frais et sec (2) Semelle intérieure Sumumtex faite d'une combinaison de mousse à haut rendement avec une couche de fibre de polyester, assemblée par un procédé créant une multitude de perforations. Facilite **L'ÉVACUATION DE LA TRANSPIRATION**. (3) Cambrion d'acier pour une meilleure **STABILITÉ** et un meilleur **SUPPORT**. (4) Liège traditionnel pour une isolation et un **CONFORT PERSONNALISÉ**. (5) **ENTRE-SEMELLE D'ARMÉE** (6) **SEMELLE MAXIMUMLITE**



# BOULET

DEPUIS 1933

## BOTTES DE TRAVAIL



(1) Cuir pleine fleur, de première qualité, contenant beaucoup d'huile et de cire pour une **DURABILITÉ PROLONGÉE**.

(2) **CAP D'ACIER** qui surpasse les standards d'impacts et de compressions CSA de grade 1 et ASTM F2 413-11.

(3) Nouvelle semelle amovible, lavable, légère et flexible qui vous donnera une capacité d'absorption ainsi qu'un **SUPPORT AU NIVEAU DE L'ARCHE** du pied qui est incroyable. Munie de 60 perforations, elle évacue l'humidité et permet à votre pied de rester frais et sec.

(4) Semelle intérieure ergonomique LENZI® résistante à la perforation. NON-métallique et faite de multiples épaisseurs de fibres à hautes densités. L-protection® répond aux exigences ISO EN12568; CSAZ195-09 et ASTM F2413. Légère, flexible, très **CONFORTABLE**, isolée et non détectable par les détecteurs de métaux.

(5) Liège traditionnel pour une isolation et un **CONFORT PERSONNALISÉ**.

(6) Construction **GOOD YEAR WELT** avec une trépointe renforcée et cousue 2 fois afin d'empêcher les résidus de s'infiltrer.

(7) Entre-semelle d'armée **RÉSISTANTE**.

(8) **DOUBLE CONTREFORT** pour une durabilité et résistance supérieure.

(9) Coussin souple, flexible et très **LÉGER**, intégré à l'intérieur de la semelle.

(10) Cambrion incorporé fait de fibres pour une meilleure **STABILITÉ** et un meilleur **SUPPORT**

(11) Semelle Boulet "Be Tough" **À L'ÉPREUVE DE L'HUILE ET DES SURFACES GLISSANTES**. Se libère facilement des saletés. Durable, flexible et résistante aux décharges électrique (**ESR**).

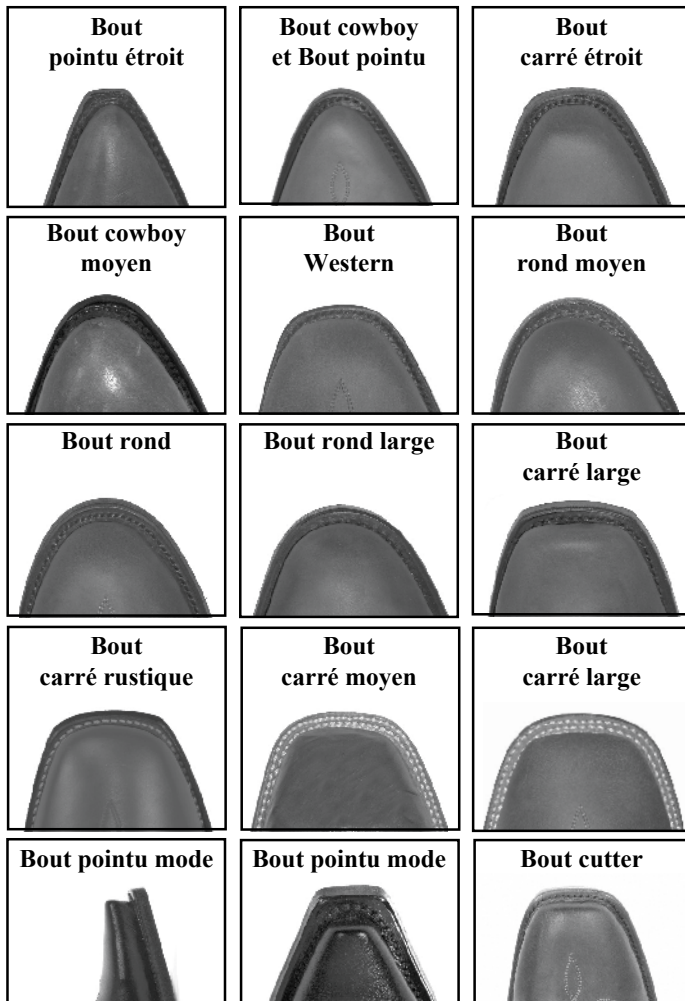


## CONFORT DURABILITÉ

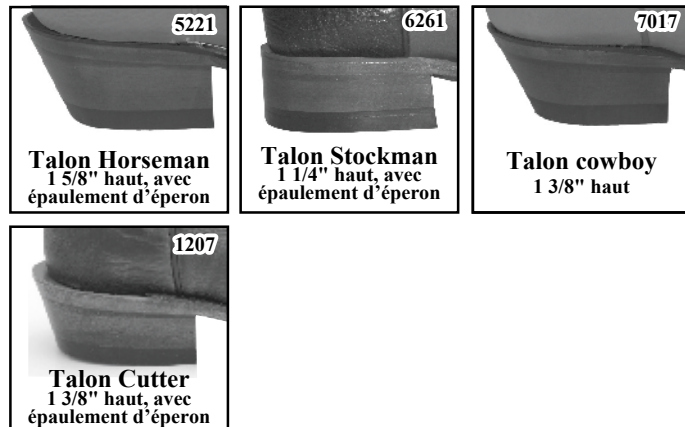


# BOUT, TALONS ET SEMELLES

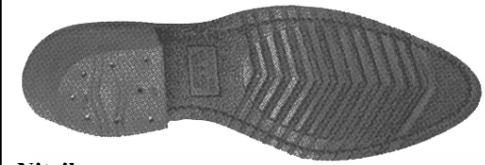
## STYLES DE BOUTS



## STYLES DE TALONS



## SEMELLES



Nitrile



Semelle Boulet Rider Tan



Vibram 430



Boulet Be Tough



Semelle Boulet Maxumlite



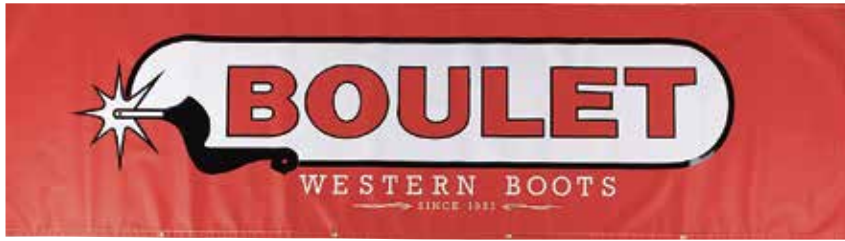
Semelle Boulet Maxumlite Beige



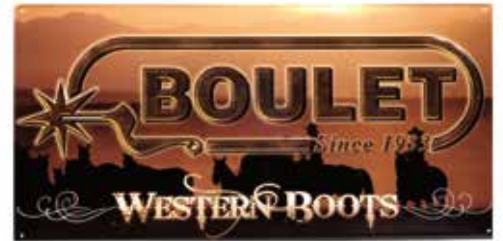
Semelles de Cuir Injectées



# ARTICLES PROMOTIONNELS



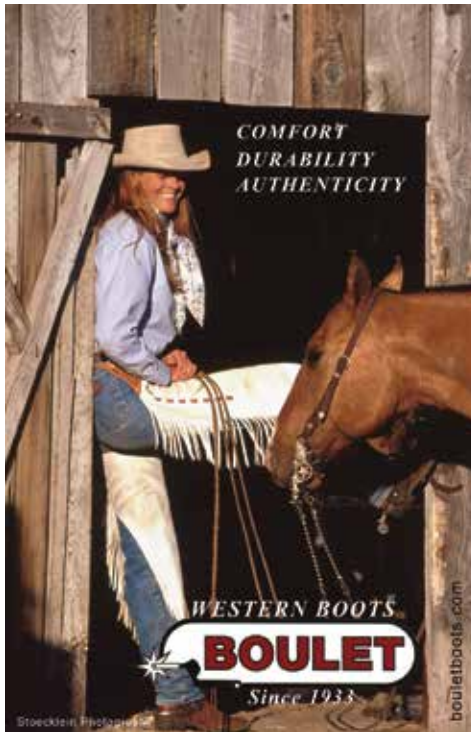
PRO-094 : DRAPEAU (3X6) - PRO-095 : BANNIÈRE (3X6) - PRO-093 : BANNIÈRE (3X10)



PRO-150 : ENSEIGNE EN ALUMINIUM



PRO-036 : PRÉSENTOIR AVEC PIED DE SOUTIEN (12.5 X 17.5)  
PRO-038 : PRÉSENTOIR À VITRINE (16 X 24)



PRO-170 : COWGIRL (16X24)



PRO-775 : AUTOCOLLANT BOULET TRANSPARENT (3x8)



PRO-099 : TAPIS DE PORTE



PRO-110 : TIRE-BOTTES



STACowboy-STASquare : SYSTÈME CONFORT QUI RESPIRE



PRO-108 : BOOT FITTER (paquet de 25)

Les bottes Boulet sont renommées pour la qualité de leur fabrication, selon une tradition qui se transmet depuis trois générations. Chacune est le fruit d'un travail artisanal exécuté avec soin. Toutes les bottes pour adultes sont entièrement doublées de cuir pour un plus grand confort.

Les célèbres bottes Boulet se vendent à travers l'Amérique du Nord et en Europe.



1

#### PASSEPOIL DE CÔTÉ

Les pièces formant la jambe sont assemblées et cousues de l'intérieur avec un joint de cuir. Ce joint sera aminci et aplati par la suite pour un maximum de confort et une belle apparence.

2

#### COUTURES D'ASSEMBLAGE DE L'EMPEIGNE

Plusieurs rangs de couture avec un attrayant fil de nylon entre l'empaigne et la hausse disposés spécifiquement pour une durabilité et solidité accrues.

3

#### EMPEIGNE

La pièce avant couvrant le pied. Étirée et formée soigneusement pour atteindre un maximum de confort.

4

#### BOUOT DUR

Pour une forme parfaite, ainsi qu'une protection accrue, le bout du pied est renforcé sur le moule de la botte.

5

#### CONTREFORT

Pièce rigide ayant suivi un traitement spécial pour atteindre la meilleure qualité, qui forme l'arrière du pied et qui contourne adéquatement le talon fournissant un excellent support.

6

#### TRÉPIONTE GOODYEAR

Une trépointe Goodyear de première qualité en cuir résistant, spécialement traité, qui est cousue à la semelle de cuir par deux fils entrelacés entraînant un maximum de solidité.

7

#### CAMBRION D'ACIER

Une des nombreuses raisons qui apporte aux bottes Boulet un confort sans pareil. Une lame d'acier qui épouse parfaitement la forme de l'arche du pied pour un soutien très important.

8

#### COUSSIN DE LIÈGE

Mélange à base de liège compacté entre la semelle de cuir extérieure et la semelle de cuir intérieure. Ce coussin apporte un confort accru tout en servant aussi d'isolant. La semelle intérieure se formera donc progressivement à la forme de votre pied.

9

#### CHEVILLAGE

Selon la pure tradition, un chevillage se fait sur la semelle extérieure, de chaque côté du cambriion cowboy.

10

#### PROTECTEUR ARRIÈRE

Lors d'une construction régulière, une pièce de cuir est assemblée entre la doublure et le cuir de la hausse pour un meilleur support.



### CANADA

Boulet inc.  
501, St-Gabriel, St-Tite  
Québec G0X 3H0

Tél : 1 418 365-3535  
Sans frais : 1 888 365-3535  
Fax : 1 418 365-3330  
Fax sans frais : 1 866 865-3330

### ÉTATS-UNIS

Boulet Western Boots Inc.  
PMB 101  
348 Rt 11, P.O. Box 771  
Champlain, NY 12919

Tél : 1 518 298-8602  
Sans frais : 1 888 255-4450  
Fax : 1 418 365-3330

### DALLAS

Salle de montre  
Dallas Market Center  
Suite #14799  
Dallas, Texas